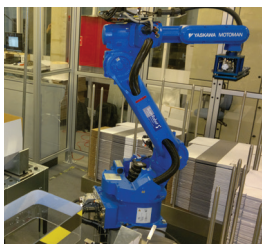
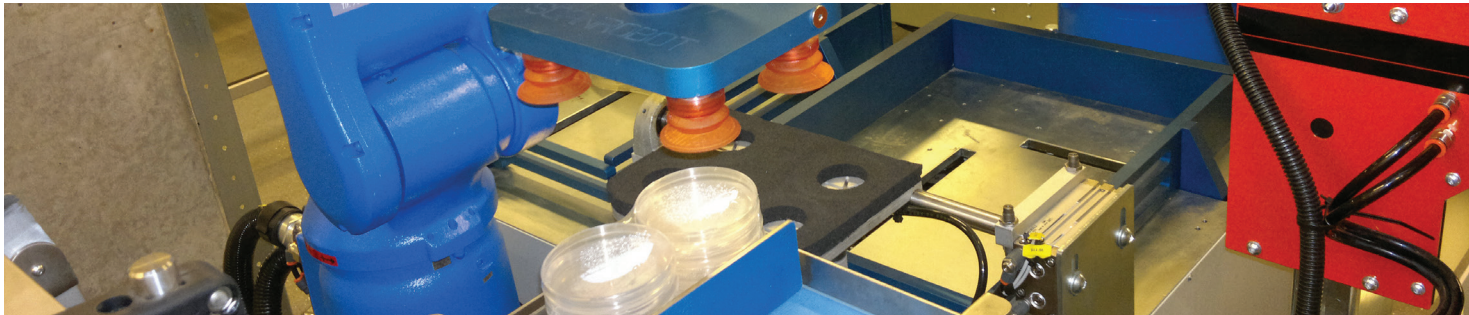
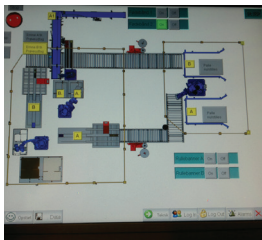


Statens Serum Institut - Fulldautomatisk pakkelinje



Opgaven

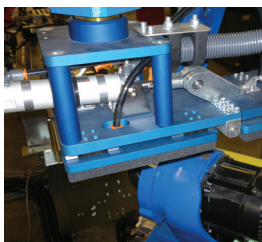
Produktionen af petriskåle foregår på instituttets produktionsafdeling i Hillerød, og her var ønsket at automatisere pakningen af petriskåle, når de kommer ud fra produktionsbåndet. Opgaven til ScanRobot lød på en løsning, der emballerer, pakker og palletterer produkterne, der omfatter flere størrelser af petriskåle samt forskellige størrelser papkasser.



"Vi valgte en robotløsning til pakkeafsnittet, fordi vi havde et helt klart ønske om at rationalisere. Desuden ønskede vi at undgå ensformigt arbejde med tunge løft. Vi vil hellere bruge arme og ben på en bedre måde"

Løsning

Løsningen blev en pakkelinje, hvor fire robotter sørger for at stable petriskålene, folde emballerings-papkasser, fylde disse, lukke og forsegle kasserne for til slut at pallettere kasserne.



"Driftssikkerheden har kørt over vores forventninger. Vi havde regnet med flere opstartsproblemer. Har vi akutte problemer, får vi hjælp fra ScanRobot lige med det samme."

Processen

"Både i udviklingsfasen og i projektføreløbet havde vi en rigtig, rigtig god dialog med ScanRobot. Helt optimalt. Vi synes, vi har fået en rigtig god løsning, blandt andet fordi dialogen var så god hele vejen igennem".



Fakta Boks



Citater: Søren G. Nielsen, Teknisk chef, Afdeling Hillerød

Statens Serum Institut, der har eksisteret i 110 år, har til opgave at sikre forskningsbaseret sundhedsdokumentation, beredskab og forebyggelse i relation til smitsomme sygdomme, biologiske trusler og medfødte lidelser. Instituttet udvikler og producerer vacciner, og dertil kommer en række effekter, som dagligt bruges i hele sundhedssektoren. Blandt disse produkter er petriskåle, som hospitaler og læger landet over bruger til dyrkning af blandt andet bakterier.

"Vi synes, vi har fået en rigtig god løsning, blandt andet fordi dialogen var så god hele vejen igennem".

